

HOAF-CAIM

COMPLEMENTARY
ALTERNATIVE &
INTEGRATIVE
MEDICINE



HOAF-CAIM

MEDICINA COMPLEMENTARIA, ALTERNATIVA E INTEGRATIVA

El cáncer es una enfermedad reversible. Lo único que tenemos que hacer es revertir las tres características de la célula cancerosa:

Acidosis, hipoxia, frío

1. Eliminar la acidez (buscar el cuerpo sea alcalino con un pH normal 7.2),
2. Eliminar la hipoxia (una deficiencia de oxígeno que alcanza los tejidos del cuerpo - buscar acción que supere esa deficiencia de oxígeno)
3. Incrementar la temperatura a grado normal (frío a temperatura normal de 37°C)

¿Cómo se consigue?

Fundamentalmente a través de una dieta específica y estricta, la ingestión de fluidos que produzcan alcalinidad y la ingesta de ciertas hierbas que ayuden a la recuperación de la temperatura corpórea y el sistema inmune, todo ello inducirá la recuperación de la apoptosis.”



¿Cómo se trata a un paciente de cáncer usando protocolos de HOAF-CAIM y cuáles pueden ser los resultados?

Desde el año 2002, se conoce con exactitud lo que es la biología de las células cancerígenas. Las células en general tienen tres características: el pH, el consumo de oxígeno y la temperatura.

La célula normal tiene un pH alcalino, o sea sobre 7.2, consume oxígeno y vive a una temperatura de más o menos 37°C.

La célula cancerígena vive en un ambiente ácido, no consume oxígeno y vive a temperatura fría, entre 8 y 10 grados.

Desde el punto de vista biológico son enfocadas estas tres características:

1. Cambiar de la acidez a alcalinidad el sistema de fluidos y acción metabólica
2. Agregarle oxígeno a los tejidos del cuerpo y así crear un ambiente nocivo para la célula cancerígena.
3. Aumentar la temperatura corpórea a 37°C.

HOAF-CAIM

Lo común en células de cáncer es la acidez, los esfuerzos para el tratamiento del cáncer tienen que estar dirigidos a prevenir la acidez, pues es la condición ambiental que necesita la célula cancerígena para vivir. Lo que es conocido como tejido conjuntivo, juega un papel extremadamente importante en todo este proceso, ya que el cuerpo se divide en:

Intracelular, extracelular y vascular.

La célula cancerígena muta para vivir en condiciones de acidez e hipoxia (una deficiencia de oxígeno que alcanza los tejidos del cuerpo) y vive a baja temperatura. Si recuperamos la condición óptima de las células, el cáncer es reversible. Es muy importante durante este proceso usar la opción de desintoxicación.

¿Cómo se consigue?

El protocolo HIM-CAIM incluye este proceso de desintoxicación usando enemas de café orgánico (a temperatura corporal de 37°C) al menos tres veces por semana. Esta acción ayudara a desintoxicar el cuerpo del envenenamiento producido por la quimioterapia y/o la radiación.

Un estudio completado por la OMS (Organización Mundial de la Salud) en función a los resultados del cáncer, dijo que la medicina contemporánea tiene tres formas de tratar el cáncer:

1. Mediante la cirugía,
2. Mediante la quimioterapia
3. Mediante la radioterapia.

Algunas de las conclusiones de este estudio ofrecieron información indicando el éxito y el fracaso de estas tres terapias:

1. Adjudica a la cirugía 50% de éxito y 50% de fracaso,
2. Adjudica a la quimioterapia, un 7% de éxito y un 93% de fracaso
3. Adjudica a la radioterapia un 8% de éxito y un 92% de fracaso.

¿Por qué estos resultados tan bajos?

El esfuerzo realizado por los Laboratorios y Oncólogos quienes investigan la quimioterapia y la radiación no ha logrado aún con su uso el aumento de la acidez y la hipoxia (una deficiencia de oxígeno que alcanza los tejidos del cuerpo) y la disminución de la temperatura, que son precisamente las tres condiciones que favorecen la presencia de la célula cancerosa.

Lamentablemente al ser eliminadas las células cancerígenas mediante quimioterapia y la radiación estos producen intoxicación e igualmente elimina las células malignas como las no malignas. El ciclo celular en cáncer es alterado e inhibe la muerte celular programada (suicidio celular) que es conocida como la apoptosis. Con esta interferencia (quimioterapia y radiación) el sistema autoinmune se deprime y en muchos casos ya no está o esta tan deprimido que su actuación es completamente insuficiente. Con esta ventaja las células cancerígenas transmutan, mutan, clonan en ese medio ambiente favorable (ácido y deficiencia de oxígeno) haciendo más intenso el ataque a los tres estamentos del cuerpo humano

Intracelular, extracelular y vascular.

En muchos de los casos el efecto secundario de la quimioterapia y radiación induce una anemia profunda, que también en muchos de los casos se hace una leucemia.

¿Qué elementos son los que son considerados como generadores de acidez?

Los seres humanos somos energía envuelta en piel, por lo tanto somos entes energéticos

HOAF-CAIM

¿Cómo se alimenta la energía?

En un 70% mediante nuestra alimentación regular, la mitad de eso es 35% fluido, 20% oxígeno y 10% energía luz solar.

El grueso de la acidez lo hace la alimentación (carne roja, puerco, grasa, leche, lácteos, chocolates, etc.) y la ingesta de fluidos (soda carbonatada, cerveza, alcohol y el agua debería tener un pH neutro) muchos países no lo tiene.

¿Cómo consigue la acidez alimentar a la célula cancerosa?

Nosotros debemos consumir alimentos orgánicos libres de GMO (productos orgánicos genéticamente modificados) libre de preservantes, libres de grasa, libres de gluten, libres de sal, libres de azúcar. Consumir lo mismo sin estas características aumenta la acidez. Es necesario identificar y consumir alimentos libres de infestación química o GMO lo opuesto no hace otra cosa que lograr un cuerpo ácido.

¿Qué conocemos como “saludable” alimentación?

Existen dos de conocimiento y que son generalizadamente usados en nuestra rutina de alimentación diaria: la LECHE y GLUTEN

El 80% de la población del mundo tiene intolerancia a la leche y el 75% al gluten. Nuestra historia genética data de muchas generaciones e incontable número de años. Con el desarrollo de la agricultura y la ingeniería biogenética se desarrolló la producción de la leche y otros productos alimenticios rico en lactosa y gluten que son un poderoso generador de acidez. La producción industrial de leche utiliza suplementación hormonal y bioingeniería genética para lograr el máximo de producción. Ocurre lo mismo para los pollos, los puercos, las reses, y otro sin número de productos pre-empacados llenos de químicos y preservantes.

Por ese motivo, HOAF-CAIM tiene como principal objetivo sugerir cuáles son esos alimentos que producen ácidos. Con ayuda de laboratorio de patología se identifica el balance metabólico bioquímico de los pacientes para determinar deficiencias (vitaminas y minerales) a fin de suplementar esa deficiencia.

¿Dieta que ayuda a la recuperación del sistema inmune?

Algunos de los consejos para reducir el riesgo de cáncer es llevar una dieta adecuada, evitando leche y lácteos en general, azúcar y cambiar la sal de mesa por la sal marina, además de evitar los carbohidratos, harinas, carnes rojas y de cerdo. Y de hecho con este cambio alimenticio, pacientes con artritis y artrosis mejoran ostensiblemente. También es extremadamente importante el uso de agua alcalina para evitar la acidez.

¿Cómo llegan los pacientes de cáncer a HOAF-CAIM?

HOAF-CAOM recibe pacientes con post tratamiento de cáncer y también pacientes que han sido desahuciados, en todos los casos los pacientes reciben atención esmerada orientada primeramente a recuperar el sistema inmunológico y suplementar con dieta y hierbas que ayuden a ese objetivo de recuperación eliminando: ACIDODIS, HIPOXIA Y FRIO.

Cambiando la acidez en alcalinidad, la hipoxia en re-oxigenación y la temperatura. Antiguamente, la tecnología señalaba que tú podías mejorar la temperatura a través de la medicina más antigua del mundo que es la moxibustión, una moxa hecha con la planta de Artemisa, que se hace en puntos de acupuntura y que consigue elevar la temperatura.

¿Cuál es la especialidad de HOAF-CAIM?

HOAF-CAIM

Cuando uno entra en la causalidad, uno encuentra que las causas en las enfermedades son comunes y la posibilidad variable de enfermarte o no, dependerá de la historia genética del paciente. En otras palabras, todo tenemos una directa relación con nuestros antepasados, con mutación cromosoma, autosoma, etc. Es decir, todos tenemos un origen positivo o negativo de fondo genético. Lo actual es nuestro hábitat o medio ambiente y el impacto de la tecnología en nuestro modo de vivir, de alimentarnos, de dormir, de trabajar reduciendo toda:

QUE HACEMOS, QUE COMEMOS Y QUE PENSAMOS

En esta simple incidencia están estos rangos

MUCHO – NORMAL - POCO

La definición completa, integrada y moderna de la medicina contempla tres estamentos:

CUERPO - MENTE - ESPIRITU

1. La parte corporal (Alimentación, ejercicios, sexo)
2. La parte social (Esparcimiento, trabajo)
3. La parte etérea (espíritu, religión, filosofía)

Lo que causa las enfermedades es el desbalance entre lo normal el exceso y la deficiencia. Todo integrado con el impacto del medio ambiente.

No existe una edad definida para las enfermedades, pero si existe lo antes mencionado:

1. condición genética,
2. condición ambiental
3. condición personal

De nuestro diario vivir:

¿Cómo actuamos? ¿Que pensamos? ¿Que comemos?

Son cruciales y las condicionantes de una buena, una mediana o una muy deteriorada salud que puede ser temporal, aguda o crónica.

Usted elige.

Usted es el dueño de su salud. Yo solo lo ayudo a mantenerla, recuperarla u ofrecer una calidad de vida cuando el grado de salud ya es sumamente negativa e irreversible.

DIETA

Tabla de Alimentos Alcalinos y Ácidos

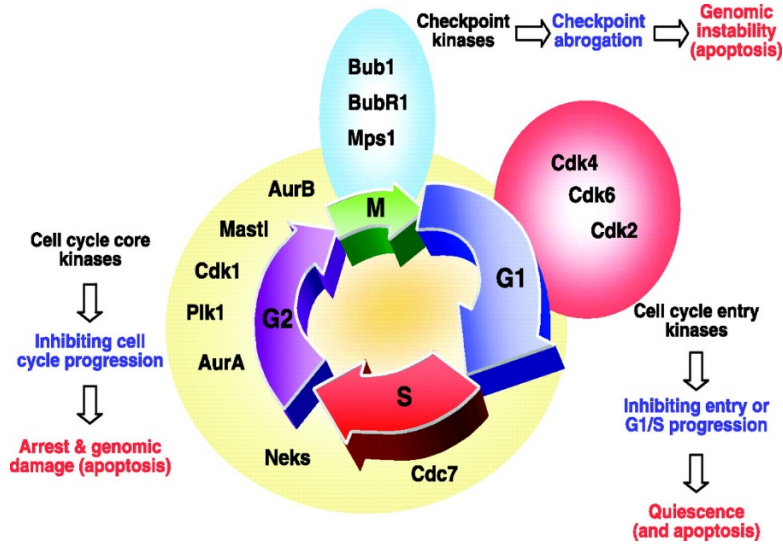
Puede incluirse como menos del 20% de la dieta

Muy Alcalinizantes	Altamente Alcalinizantes	Medianamente Alcalinizantes	Neutral / Poco Acidificante	Moderadamente Acidificantes	Altamente Acidificantes
Agua Alcalina 9.5 pH Sal Marina 8.5 pH Agua de Mar Hierba de Cebada Hierba de Avena Hierba de Alfalfa Pepino Col Rizada Espinacas Perejil Brócoli Germinados Algas Marinas Almendras Crudas Limón Lima Pomelo	Aguacate Remolacha Pimentón y Pimienta Repollo Berenjena Apio Ajo Jengibre Judías Verdes Lechuga Granos de Mostaza Cebolla Cebolla Roja Rábano Rucula Tomate Semillas de Soja Orgánicas	Alcachofa Espárragos Coliflor Zanahorias Cebolletas Calabacin Puerro Patatas Guisantes Colinabo Berro Pomelo Coco Quinoa Lentejas Tofu Orgánico Hierbas y Especies Aceite de Oliva Aceite de Lino Aceite de Aguacate Aceite de Coco	Garbanzos Habichuelas Melón Uvas Pasas Mandarinas Ciruelas Cerezas Sandía Amaranto Mijo Leche de Almendras Leche de Soja Orgánica Leche de Ajonjolí Anacardos Nueces Avellanas Semilla de Girasol Aceite de Girasol Aceite de Uva	Zumos Naturales Mayonesa Casera Mantequilla Eco Manzana Albaricoque Plátano Moras Arándanos Uvas Mango Naranja Melocotón Frambuesa Arroz Integral Avena Pan de centeno Arroz Salvaje Champiñones y Setas	Alcohol Café Zumos de fruta Azucarados Te verde y negro Chocolate Común Miel Mermelada Gelatina Mostaza Vinagre Ketchup Sal refinada Levadura Pollo Carne roja Carne de cerdo Huevos Pescado de granja Mariscos Queso Leche de vaca Yogurt Edulcorantes

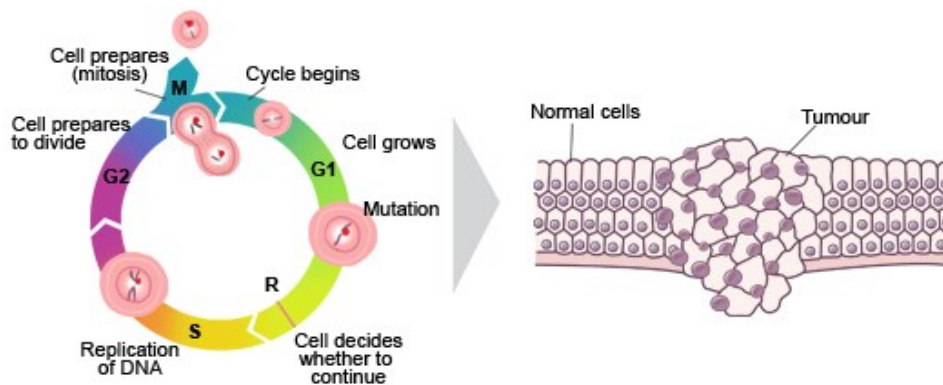
HOAF-CAIM



ACTIVIDAD CELULAR DEL CANCER



Abnormal cell division leading to malignant tumour formation.



HOAF-CAIM

